

# Represa de Usos Múltiples El Coyolar

- Lic. Aldrin Reyes coordinador de recursos hídricos, Honduras, Secretaria de Mi Ambiente



25 AÑOS | Convenio s  
Diversidad  
SALVAGUAR





## MISION

Somos una represa de usos múltiples “El Coyolar” encargados de administrar el almacenaje y distribución de agua para consumo humano, riego y generación de energía eléctrica; valorando la importancia de los recursos naturales y respeto por el medio ambiente.

## VISION

Ser la represa de usos múltiples referente a nivel nacional, brindando servicios de calidad y promoviendo satisfacción en los beneficiarios, contribuyendo al desarrollo y al incremento de la productividad del país.



# Objetivo

- Promover el acceso equitativo del recurso hídrico en tres usos relevantes: para consumo humano, riego y generación de energía eléctrica a la población del valle de Comayagua, fortaleciendo una estructura organizativa de usuarios, a fin de mejorar la seguridad alimentaria, los niveles de ingreso y el manejo racional de los recursos naturales.



Represa El Coyolar

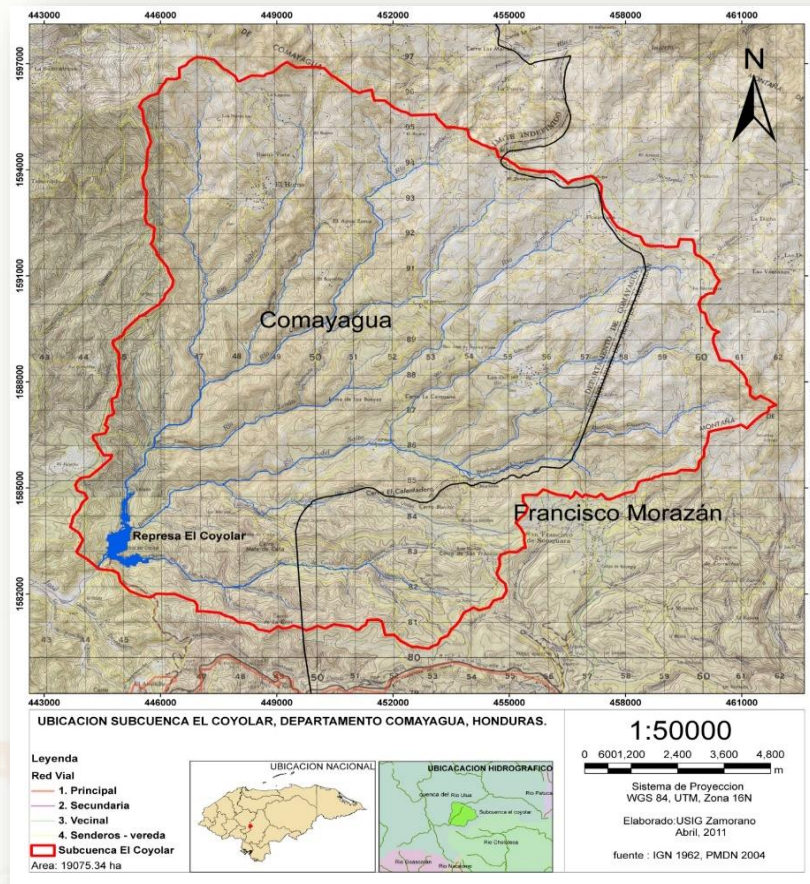


# Detalles de la Represa “El Coyolar”

## Ubicación de subcuencas

### Datos Físicos de la Represa el Coyolar

Capacidad de almacenamiento	12.6 millones metros cúbicos
Perímetro del espejo de agua	8.22 km
Profundidad promedio	42.00 metros, máxima 62m
Tamaño del vertedero	40.00 metros
Capacidad de evacuación	2,250.00 m <sup>3</sup> / segundo
Tamaño de la micro cuenca	192.00 km <sup>2</sup>
Afluentes	Rio el Horno, los Chivos y el Bermejo
Válvula de chorro hueco	5.00 m <sup>3</sup> / segundo
Precipitación promedio	800.00 mm/año
Humedad relativa	50 – 79 %
Temperatura promedio	25°C



Represa El Coyolar

# Válvula Cónica

- Actualmente con la instalación de la válvula cónica (Chorro Hueco) se redujo la fuga de agua en la represa. Como resultado una mayor eficiencia en la distribución del agua. Al descargar en el río en base a requerimientos por parte de ASORIEGOF (Asociación de Riego de Flores) para distribuir el agua se abre la válvula chorro hueco a 3.5 cm aproximadamente.



Represa El Coyolar





# Tipos de Canales

- La ampliación del área de los 17 canales de riego entre ellos **54.85 km** son revestidos y **8.0 km** canal entubado haciendo un total de **62.85 km** de longitud, facilita la administración del recurso hídrico en la represa.
- Lo anterior nos garantiza la reserva de agua para riego durante todo el ciclo de los cultivos. Al mismo tiempo se riega diez veces más con la misma agua que se utilizaba antes

## Canal Rvestido

Antes



Después



## Canal Entubado

Antes

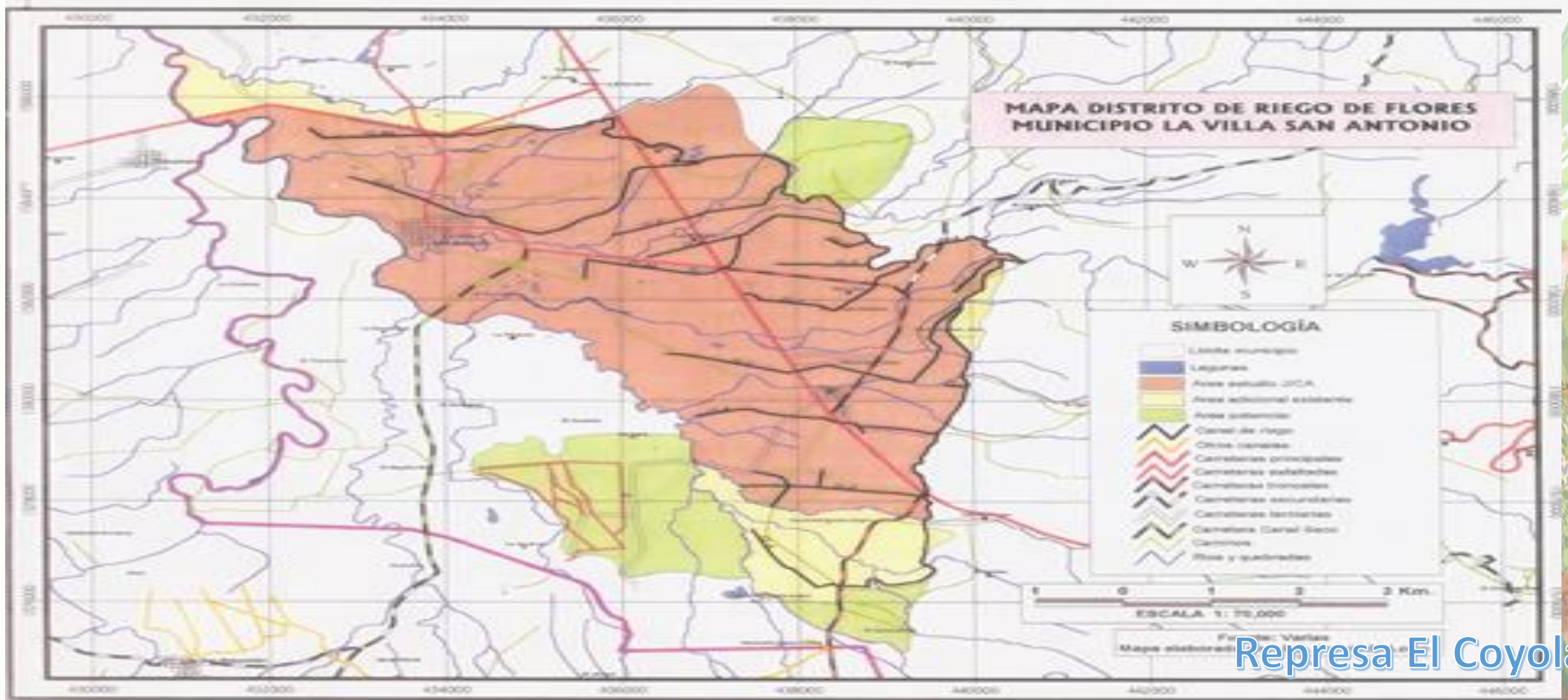


Después





# Red de Irrigación





# Suministro de Agua para Riego

- El proyecto beneficia directamente a 800 productores de los cuales 500 propietarios y 300 arrendatarios con un total de 2,700 hectáreas en cultivo. Las familias beneficiadas contratan entre una y cinco personas por manzana beneficiando a más de 12,000 personas de manera directa e indirecta
- Más del 90% de los agricultores distribuye ahora su producción en los mercados nacionales e internacionales



ARROZ



Frijol



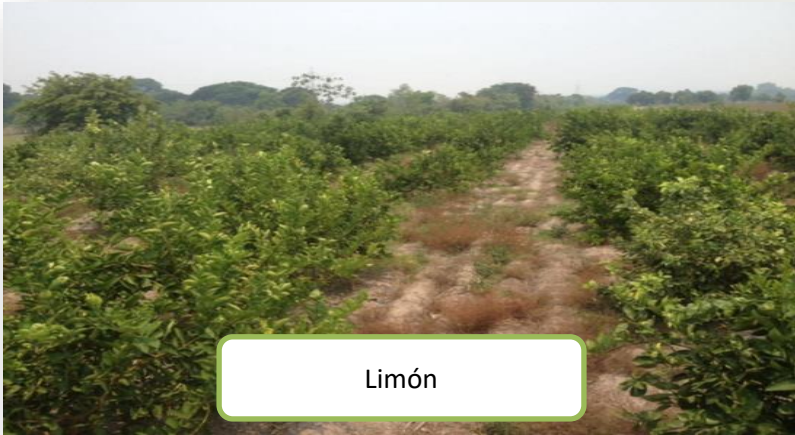
PISCICULTURA

Represa El Coyolar



# Frutales y Cultivos

## Cultivos Irrigados



Limón



Guayaba



Soya



Maíz



Maderables

EN LA TIERRA

Represa El Coyolar

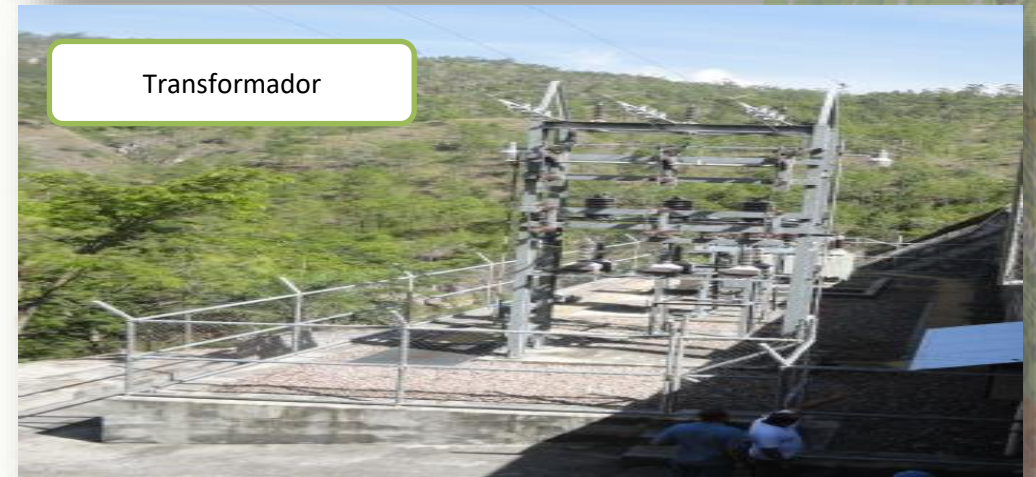


# Generación de Energía Renovable

- A partir del 16 de Noviembre del 2014, la Central Hidroeléctrica comenzó a generar energía con un promedio de 3,500 KW La generación depende de la cantidad de agua solicitada por la Asociación de Regantes.
- Esta central Cuenta con una turbina de 1.6 MW a una potencia de 1,600 KW a temperatura de 60°C.



Cuarto de Maquinas



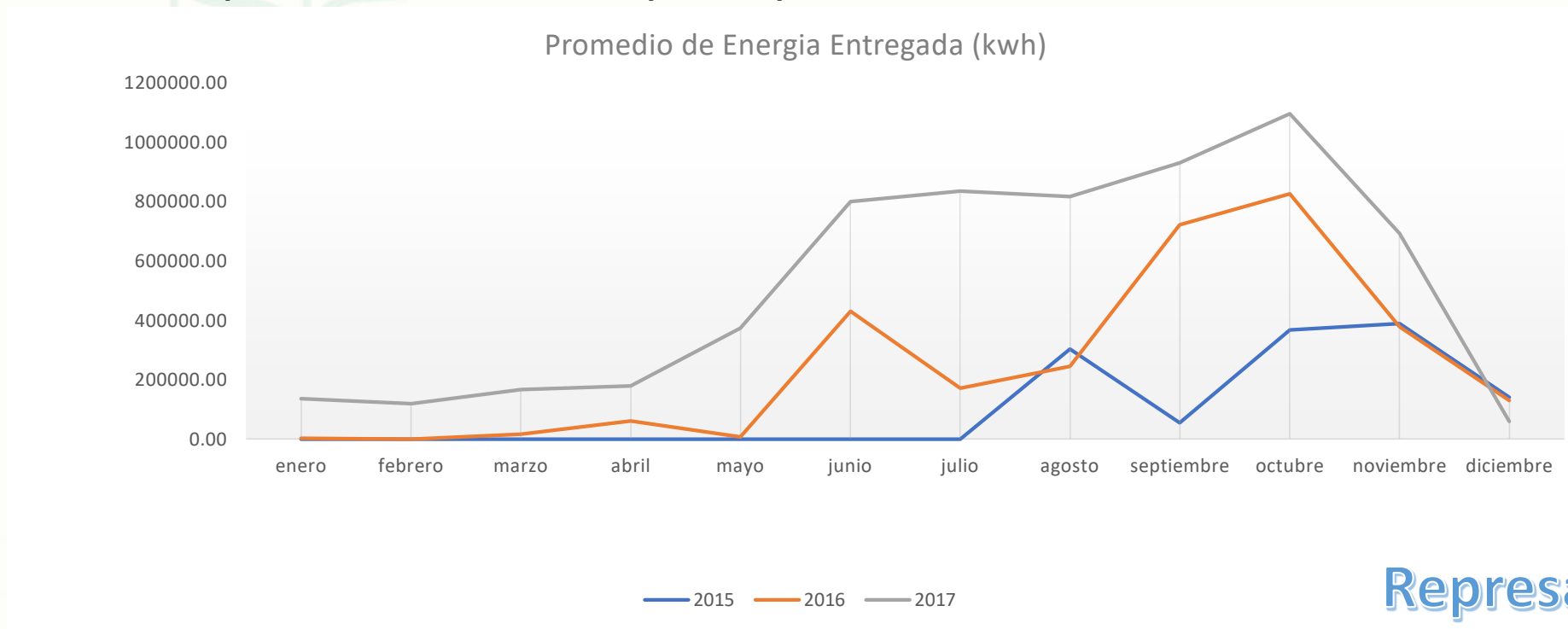
Transformador

Represa El Coyolar



# Generación de Energía

- Hasta el 31 de diciembre del 2017 se ha generado **6,198,920.80 kWh** superando en un **515.71%** lo planificado debido al nivel de la represa ocasionado por abundantes precipitaciones.



Represa El Coyolar





# Cuadro Resumen

Servicios	Beneficiarios
Uso domestico	<ul style="list-style-type: none"> <li>• 12,000 habitantes</li> </ul>
Riego	<ul style="list-style-type: none"> <li>• 2,700 hectáreas</li> <li>• 800 productores</li> <li>• 12,000 empleos</li> </ul>
Energía	<ul style="list-style-type: none"> <li>• 1.6 mega watts</li> <li>• 13,000 habitantes</li> </ul>



Represa El Coyolar











# Gracias por su atención...

Represa El Coyolar

